

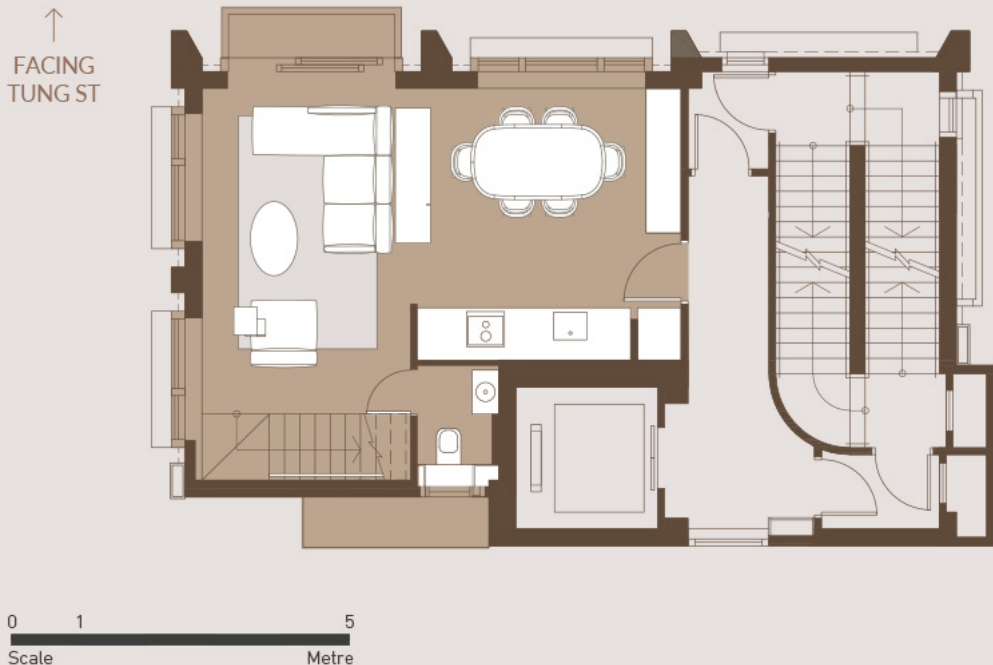
## 複式單位

(17楼 – 17U楼、18楼 – 18U楼及  
19楼 – 19U楼)

### 面积表

楼层	实用面积 (包括露台, 工作平台及阳台 (如有))
17楼 – 17U楼,	1157 平方呎
18楼 – 18U楼,	(包括露台 21 平方呎;
19楼 – 19U楼	工作平台: 20 平方呎)

单位平面图17楼、18楼及19楼

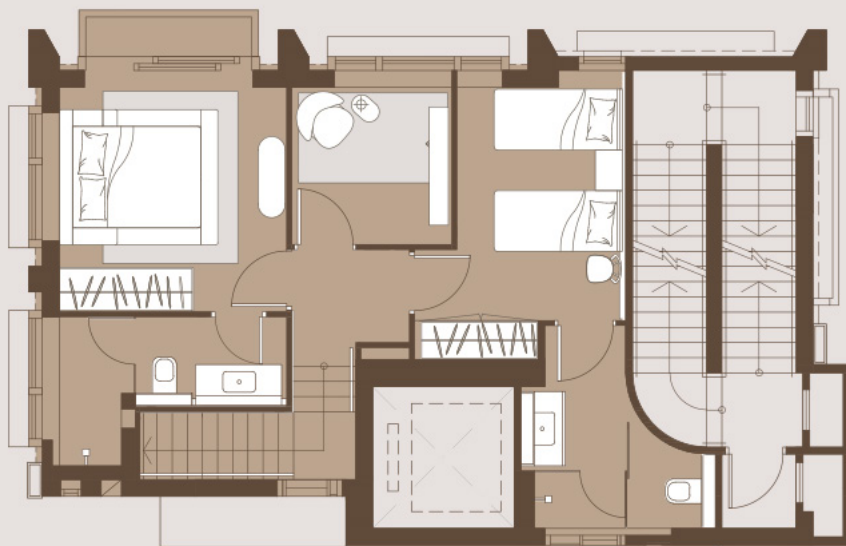


### 备注:

1. 上述的面积已根据 1 平方米 = 10.764 平方呎的换算率换算为平方呎, 并四舍五入至整数平方呎。
2. 住宅物业的实用面积及露台、工作平台及阳台 (如有) 的楼面面积, 是按照《一手住宅物业销售条例》第 8 条计算得出的, 而其他指明项目的面积 (不计算入实用面积) 则是按照《一手住宅物业销售条例》附表 2 第 2 部计算得出的。
3. 因住宅物业的较高楼层的结构墙的厚度递减, 较高楼层的内部面积, 一般比较低楼层的内部面积稍大。
4. 本图则仅供参考, 并非旨在显示发展项目 (或其相关部分) 的最终外观或布局。有关发展项目的详情, 请参阅售楼说明书。

单位平面图17U楼、18U楼及19U楼

↑  
FACING  
TUNG ST



0 1 5  
Scale Metre

备注:

1. 上述的面积已根据 1 平方米 = 10.764 平方呎的换算率换算为平方呎，并四舍五入至整数平方呎。
2. 住宅物业的实用面积及露台、工作平台及阳台 (如有) 的楼面面积，是按照《一手住宅物业销售条例》第 8 条计算得出的，而其他指明项目的面积 (不计算入实用面积) 则是按照《一手住宅物业销售条例》附表 2 第 2 部计算得出的。
3. 因住宅物业的较高楼层的结构墙的厚度递减，较高楼层的内部面积，一般比较低楼层的内部面积稍大。
4. 本图则仅供参考，并非旨在显示发展项目 (或其相关部分) 的最终外观或布局。有关发展项目的详情，请参阅售楼说明书。



家俬目录 #

饭厅	长度 (毫米)	宽度 (毫米)
餐桌	2000	950
餐椅	575	525
侧柜	2000	505
内嵌橱柜	2130	500
内嵌厨房橱柜 (带冰箱, 开放式厨房)	3860	727

客厅

客厅	1560	1000
右臂躺椅	840	2050
客厅2	720	1000
咖啡桌	1100	700
侧桌	430	470
地毯	3450	2050

主卧室

床垫	1500	1900
床架	2000	2360
衣柜	1992	659
侧柜	1400	400
地毯	2550	2000

卧室 2

椅子	750	830
书架	1750	380
侧桌	340	490
地毯	2250	1550

卧室 1

床 1	1900	900
床 2	1900	900
床头板	3525	10
床头柜	560	380
椅子	430	520
衣柜	1755	575

# 此家具布局图仅供参考。家具 (开放式厨房内的嵌入式橱柜连雪柜及饭厅内的嵌入式柜除外) 不会于交楼时于相关指明住宅物业提供。