

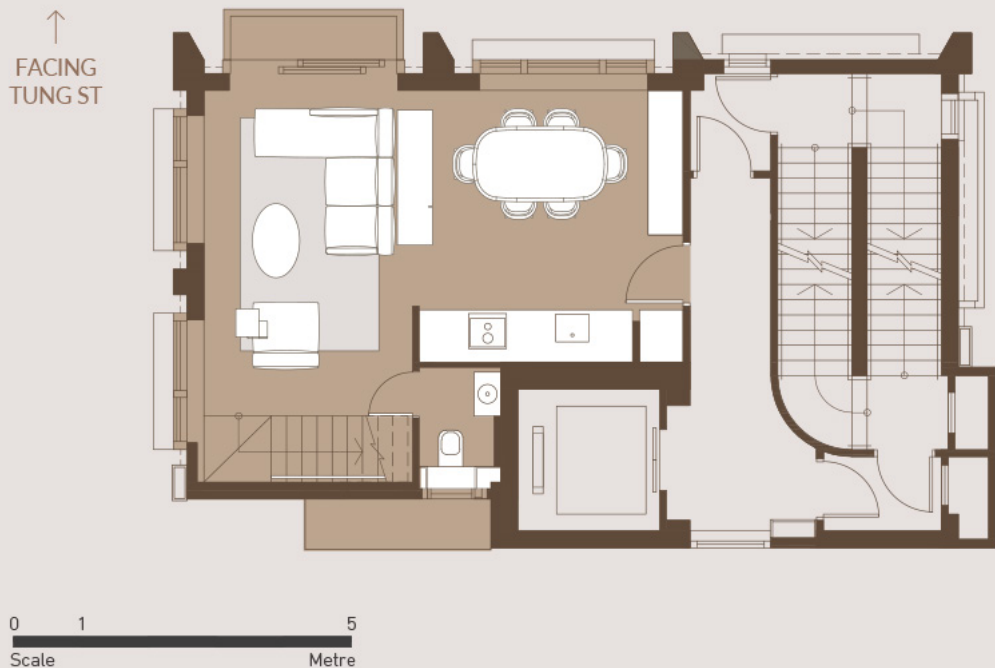
複式單位

(17樓 – 17U樓、18樓 – 18U樓及
19樓 – 19U樓)



面積表

樓層	實用面積 (包括露台、工作平台及陽台(如有))
17樓 – 17U樓	1157 平方呎
18樓 – 18U樓	(包括露台 21 平方呎；
19樓 – 19U樓	工作平台：20 平方呎)

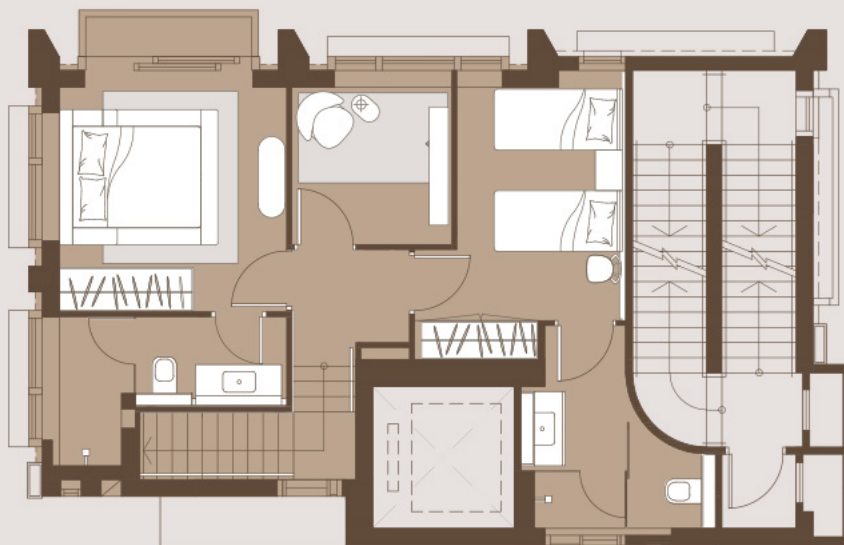


備註：

1. 上述的面積已根據 1 平方米 = 10.764 平方呎的換算率換算為平方呎，並四捨五入至整數平方呎。
2. 住宅物業的實用面積及露台、工作平台及陽台(如有)的樓面面積，是按照《一手住宅物業銷售條例》第 8 條計算得出的，而其他指明項目的面積(不計算入實用面積)則是按照《一手住宅物業銷售條例》附表 2 第 2 部計算得出的。
3. 因住宅物業的較高樓層的結構牆的厚度遞減，較高樓層的內部面積，一般比較低樓層的內部面積稍大。
4. 本圖則僅供參考，並非旨在顯示發展項目(或其相關部分)的最終外觀或佈局。有關發展項目的詳情，請參閱售樓說明書。

單位平面圖17U樓、18U樓及19U樓

↑
FACING
TUNG ST



0 1 5
Scale Metre

備註：

1. 上述的面積已根據 1 平方米 = 10.764 平方呎的換算率換算為平方呎，並四捨五入至整數平方呎。
2. 住宅物業的實用面積及露台、工作平台及陽台 (如有) 的樓面面積，是按照《一手住宅物業銷售條例》第 8 條計算得出的，而其他指明項目的面積 (不計算入實用面積) 則是按照《一手住宅物業銷售條例》附表 2 第 2 部計算得出的。
3. 因住宅物業的較高樓層的結構牆的厚度遞減，較高樓層的內部面積，一般比較低樓層的內部面積稍大。
4. 本圖則僅供參考，並非旨在顯示發展項目 (或其相關部分) 的最終外觀或佈局。有關發展項目的詳情，請參閱售樓說明書。



傢俬目錄 #

傢俬	長度 (毫米)	寬度 (毫米)
飯廳		
餐桌	2000	950
餐椅	575	525
側櫃	2000	505
內嵌櫥櫃	2130	500
內嵌廚房櫥櫃 (帶冰箱，開放式廚房)	3860	727
客廳		
客廳	1560	1000
右臂躺椅	840	2050
客廳 2	720	1000
咖啡桌	1100	700
側桌	430	470
地毯	3450	2050
主臥室		
床墊	1500	1900
床架	2000	2360
衣櫃	1992	659
側櫃	1400	400
地毯	2550	2000
臥室 2		
椅子	750	830
書架	1750	380
側桌	340	490
地毯	2250	1550
臥室 1		
床 1	1900	900
床 2	1900	900
床頭板	3525	10
床頭櫃	560	380
椅子	430	520
衣櫃	1755	575

此家具佈局圖僅供參考。家具 (開放式廚房內的嵌入式廚櫃連雪櫃及飯廳內的嵌入式櫃除外) 不會於交樓時於相關指明住宅物業提供。