

单层单位

(6楼—12楼及15楼)

单位平面图 6楼—12楼及15楼



面积表

楼层	实用面积 (包括露台, 工作平台及阳台 (如有))
6楼—12楼及15楼	585 平方呎 (露台: 22平方呎)

傢俬目录

客厅及饭厅

	长度(毫米)	宽度(毫米)
--	--------	--------

餐桌	1300	900
餐椅	490	390
客厅	900	1200
左臂躺椅	1800	1200
咖啡桌	905	740
地毯	2150	2450
侧柜	1920	525
内嵌橱柜	1740	355
内嵌厨房橱柜 (带冰箱, 开放式厨房)	2745	725

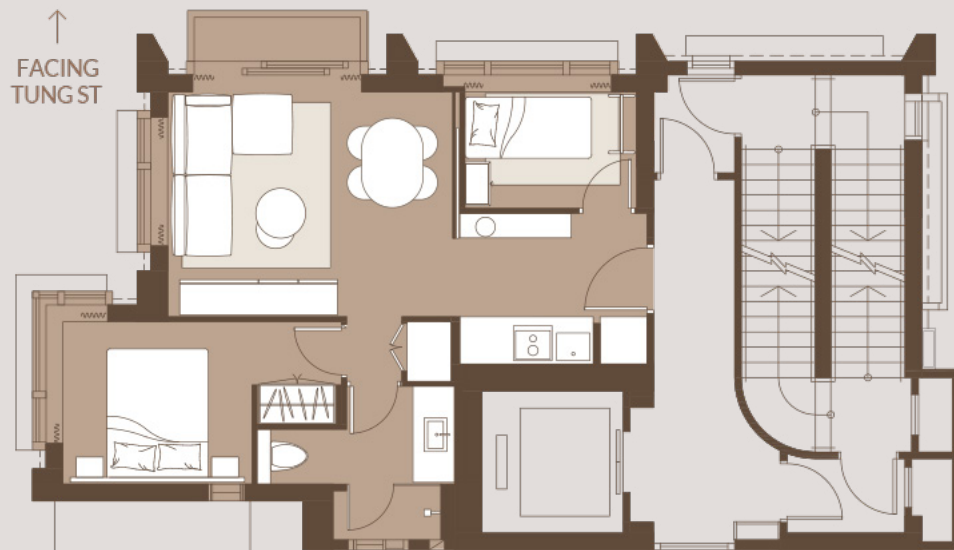
主卧室

床	1500	1965
床头板	2585	40
床头柜	415	310
内嵌衣柜	730	955

卧室

床	900	1900
床边柜	560	400
外套架	440	720
地毯	1350	2000

此家具布局图仅供参考。家具(开放式厨房内的嵌入式厨柜连雪柜、客饭厅内的嵌入式柜, 及主人睡房内的嵌入式衣柜除外)不会于交楼时于相关指明住宅物业提供。



0 1 5
Scale Metre

备注:

1. 上述的面积已根据 1 平方米 = 10.764 平方呎的换算率换算为平方呎, 并四舍五入至整数平方呎。
2. 住宅物业的实用面积及露台、工作平台及阳台 (如有) 的楼面面积, 是按照《一手住宅物业销售条例》第 8 条计算得出的, 而其他指明项目的面积 (不计算入实用面积) 则是按照《一手住宅物业销售条例》附表 2 第 2 部计算得出的。
3. 因住宅物业的较高楼层的结构墙的厚度递减, 较高楼层的内部面积, 一般比较低楼层的内部面积稍大。
4. 本图则仅供参考, 并非旨在显示发展项目 (或其相关部分) 的最终外观或布局。有关发展项目的详情, 请参阅售楼说明书。