

單層單位

(6樓—12樓及15樓)

單位平面圖 6樓—12樓及15樓



面積表

樓層	實用面積 (包括露台, 工作平台及陽台 (如有))
6樓—12樓及15樓	585 平方呎 (露台: 22平方呎)

傢俬目錄

客廳及飯廳

	長度(毫米)	寬度(毫米)
--	--------	--------

餐桌	1300	900
餐椅	490	390
客廳	900	1200
左臂躺椅	1800	1200
咖啡桌	905	740
地毯	2150	2450
側櫃	1920	525
內嵌櫥櫃	1740	355
內嵌廚房櫥櫃 (帶冰箱, 開放式廚房)	2745	725

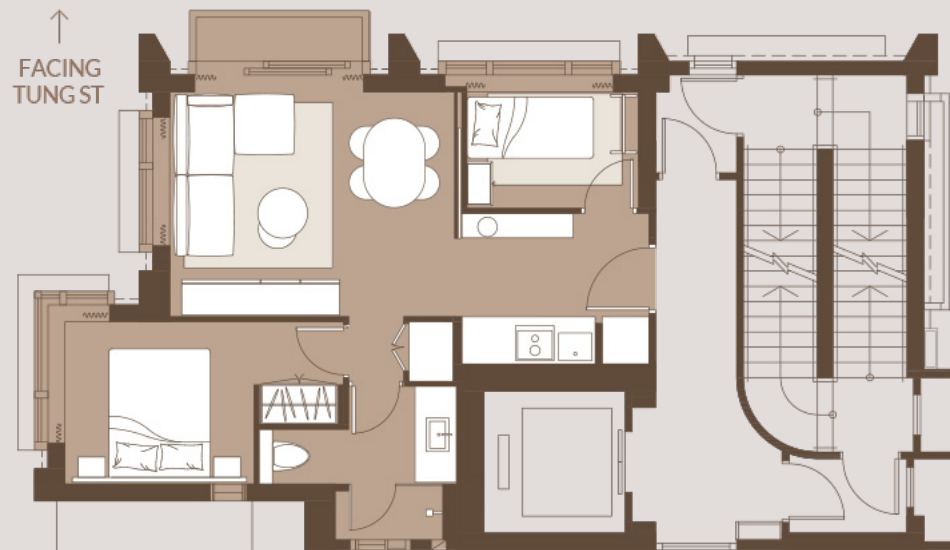
主臥室

床	1500	1965
床頭板	2585	40
床頭櫃	415	310
內嵌衣櫃	730	955

臥室

床	900	1900
床邊櫃	560	400
外套架	440	720
地毯	1350	2000

此家具佈局圖僅供參考。家具(開放式廚房內的嵌入式廚櫃連雪櫃、客廳內的嵌入式櫃, 及主人睡房內的嵌入式衣櫃除外)不會於交樓時於相關指明住宅物業提供。



0 1 5
Scale Metre

備註：

1. 上述的面積已根據 1 平方米 = 10.764 平方呎的換算率換算為平方呎, 並四捨五入至整數平方呎。
2. 住宅物業的實用面積及露台、工作平台及陽台 (如有) 的樓面面積, 是按照《一手住宅物業銷售條例》第 8 條計算得出的, 而其他指明項目的面積 (不計算入實用面積) 則是按照《一手住宅物業銷售條例》附表 2 第 2 部計算得出的。
3. 因住宅物業的較高樓層的結構牆的厚度遞減, 較高樓層的內部面積, 一般比較低樓層的內部面積稍大。
4. 本圖則僅供參考, 並非旨在顯示發展項目 (或其相關部分) 的最終外觀或佈局。有關發展項目的詳情, 請參閱售樓說明書。